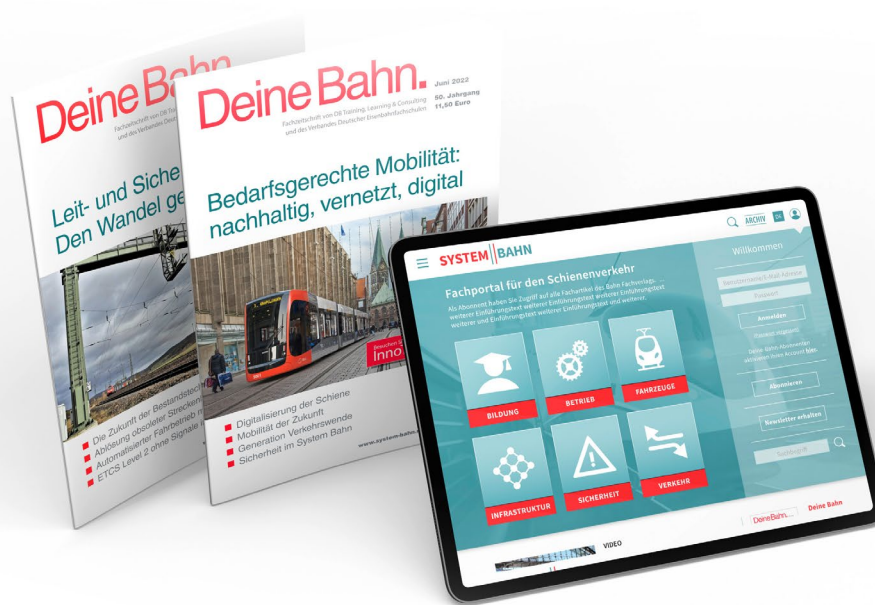




# Mediadaten 2023

Bahn Fachverlag



Deine Bahn.



SYSTEM|BAHN

... wenn Fachwissen ineinander greift.

### Die Fachzeitschrift für fundiertes Bahnwissen

Die Fachzeitschrift Deine Bahn feiert in diesem Jahr ihr 50-jähriges Jubiläum und vermittelt seither monatlich Fachwissen für das gesamte System Bahn und stellt aktuelle Entwicklungen innerhalb der Branche im Zusammenhang dar. Deine Bahn leistet dadurch einen wichtigen Beitrag zur Förderung einer möglichst reibungslosen Zusammenarbeit der Akteure im Systemverbund Bahn.

### Das Fachportal für den Schienenverkehr

Auf [www.system-bahn.net](http://www.system-bahn.net) wird das gesamte Fachwissen aus der Fachzeitschrift Deine Bahn in sechs kompakten und übersichtlichen Themenwelten gebündelt: Betrieb, Bildung, Fahrzeuge, Infrastruktur, Sicherheit und Verkehr. SYSTEM|BAHN dient außerdem, mit dem Archiv aus über 19 Jahren Deine Bahn, als Wissensspeicher für Bahntechnologie der vergangenen 175 Jahre bis heute.

## Rubriken

### Menschen in Beruf & Führungsverantwortung:

- Berufsbilder und Berufsprofile
- Forschung und Entwicklung
- Lehr- und Lernkonzepte
- Personalgewinnung und Personalentwicklung

### Bahn aktuell:

- Unternehmensstrategien
- Märkte und Rahmenbedingungen
- Entwicklungen und Trends in der Bahnbranche
- DB-Konzernthemen

### Infrastruktur:

- Fahrwegtechnik
- Leit- und Sicherungstechnik
- Bahnbau, Baumaschinen, Bauverfahren
- Konstruktiver Ingenieurbau
- Personenbahnhöfe
- Lärmschutz

### Personenverkehr:

- Fern- und Hochgeschwindigkeitsverkehr
- Nah- und Regionalverkehr, ÖPNV
- Verkehrssysteme
- Mobilitätskonzepte
- Fahrgastinformation und Kundenservice

### Systemverbund Bahn:

- Bahnbetrieb
- Betriebstechnologie
- Sicherheit
- Fahrzeugtechnik
- Informationstechnologie

### Transport & Logistik:

- Schienengüterverkehr
- Kombiniertes Verkehr
- Logistikkonzepte
- Güterverkehrsfahrzeuge

## Auflagenanalyse Deine Bahn

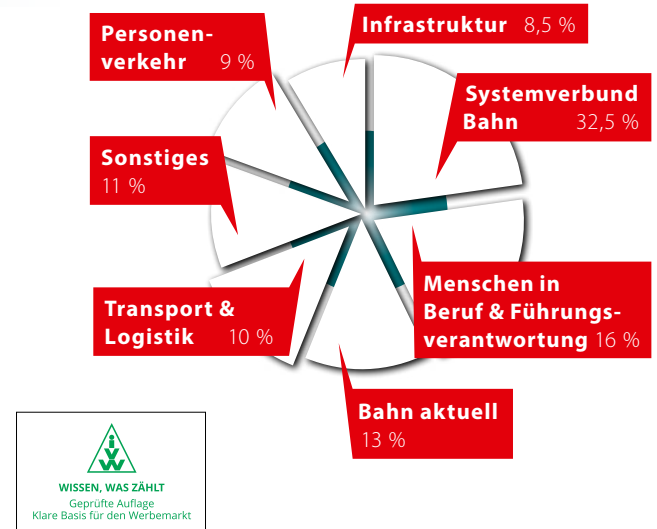
Juli 2021–Juni 2022: pro Ausgabe im Durchschnitt

✓ **Stärkste Abo Zeitschrift unter den ivw-geprüften Bahn-nahen Publikationen!**

	Exemplare
<b>Druckauflage</b>	2.445
<b>TvA</b> (tatsächlich verbreitete Auflage)	2.123
<b>Verkaufte Auflage</b>	1.817
▶ abonnierte Exemplare	1.817
• Mehrfachbezieher	475
▶ sonstiger Verkauf	0
<b>Freistücke</b>	305
<b>Belegexemplare</b>	323

## Inhaltsanalyse und Deine Bahn

Juli 2021–Juni 2022: redaktioneller Teil



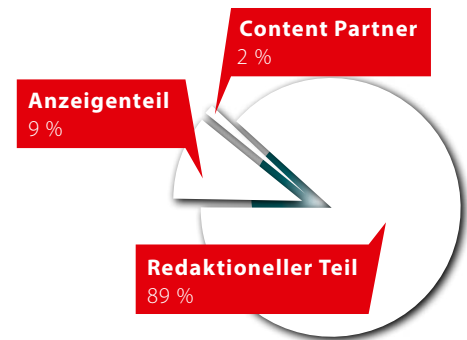
## Besucherzahlen SYSTEM||BAHN

7/2021–6/2022 (monatl. Ø)

<b>Unique Visitors</b>	5.262 (+8%)
<b>Visits</b>	6.501 (+14%)
<b>Page Impressions</b>	38.293 (+27%)

## Umfangsanalyse Deine Bahn

Juli 2021–Juni 2022: 12 Ausgaben



## Themenplan

Monat	Termine	Schwerpunkt-Themen
Januar	RS: 30. Nov AS: 7. Dez DS: 14. Dez ET: 16. Jan	<b>Eisenbahnrecht</b> <ul style="list-style-type: none"> <li>• Rechtliche Grundlagen für den Bahnbetrieb</li> <li>• Europäisches Eisenbahnrecht</li> <li>• Planungs-, Bau- und Vergaberecht</li> </ul>
Februar	RS: 30. Dez AS: 13. Jan DS: 20. Jan ET: 15. Feb	<b>Personenverkehr</b> <ul style="list-style-type: none"> <li>• Nah-, Regional- und Fernverkehr</li> <li>• Internationaler Fernverkehr</li> <li>• Deutschlandtakt und Deutschlandtarif</li> </ul>
März	RS: 27. Jan AS: 10. Feb DS: 24. Feb ET: 15. Mär	<b>Leit- und Sicherungstechnik</b> <ul style="list-style-type: none"> <li>• Modernisierung der Stellwerkstechnik</li> <li>• Kapazitätsmanagement</li> <li>• ETCS und Automatisierung</li> </ul>
April	RS: 27. Feb AS: 10. Mär DS: 24. Mär ET: 14. Apr	<b>Transport &amp; Logistik</b> <ul style="list-style-type: none"> <li>• Schienengüter- u. kombinierter Verkehr</li> <li>• Logistikkonzepte und Transportsysteme</li> <li>• Güterumschlag und Logistikterminals</li> </ul>
Mai	RS: 31. Mär AS: 6. Apr DS: 21. Apr ET: 15. Mai	<b>Mobilität und Stadtverkehr</b> <ul style="list-style-type: none"> <li>• Intermodale Mobilitätskonzepte</li> <li>• Infrastruktur, Betrieb u. Fahrzeuge im ÖPNV</li> <li>• Angebotsplanung, Vertrieb u. Kundenservice</li> </ul>
Juni	RS: 28. Apr AS: 12. Mai DS: 22. Mai ET: 15. Jun	<b>Bahnbau und Infrastruktur</b> <ul style="list-style-type: none"> <li>• Modernisierung des Schienennetzes</li> <li>• Baumanagement und Baukommunikation</li> <li>• Baumaschinen und Bauverfahren</li> </ul>

Monat	Termine	Schwerpunkt-Themen
Juli	RS: 26. Mai AS: 9. Jun DS: 23. Jun ET: 14. Jul	<b>Arbeitgeber Bahnbranche</b> <ul style="list-style-type: none"> <li>• Bildungs- und Qualifizierungskonzepte</li> <li>• Personalentwicklung u. Personalgewinnung</li> <li>• Lernkultur in Unternehmen</li> </ul>
August	RS: 30. Jun AS: 14. Jul DS: 24. Jul ET: 15. Aug	<b>Railway Forum Spezial</b> <ul style="list-style-type: none"> <li>• Bahntechnik und Service</li> <li>• Innovationen für das System Bahn</li> <li>• Verkehrssysteme und Mobilitätslösungen</li> </ul>
September	RS: 31. Jul AS: 11. Aug DS: 25. Aug ET: 15. Sep	<b>Personenbahnhöfe</b> <ul style="list-style-type: none"> <li>• Entwicklung von Bahnhofsgebäuden</li> <li>• Bahnhofsmangement und Organisation</li> <li>• Bahnhöfe und multimodale Mobilität</li> </ul>
Oktober	RS: 28. Aug AS: 8. Sep DS: 22. Sep ET: 13. Okt	<b>Bahnbetrieb &amp; Sicherheit</b> <ul style="list-style-type: none"> <li>• Betriebsverfahren und Regelwerke</li> <li>• Arbeitsschutz, Safety &amp; Security</li> <li>• Digitalisierung des Bahnbetriebs</li> </ul>
November	RS: 29. Sep AS: 13. Okt DS: 23. Okt ET: 15. Nov	<b>Schienerfahrzeuge</b> <ul style="list-style-type: none"> <li>• Fahrzeuge für Personen- und Güterverkehr</li> <li>• Fahrzeuginstandhaltung</li> <li>• Entwicklung, Herstellung und Beschaffung</li> </ul>
Dezember	RS: 30. Okt AS: 10. Nov DS: 24. Nov ET: 15. Dez	<b>Nachhaltigkeit</b> <ul style="list-style-type: none"> <li>• Lärmschutz und Emissionsminderung</li> <li>• Energiemanagement und Energieeffizienz</li> <li>• Umwelt- und Naturschutz</li> </ul>

[RS= Redaktionsschluss, AS= Anzeigenschluss, DS= Druckunterlagenschluss, ET= Erscheinungstermin]

## Veranstaltungen

### März

9.–12.3. Transport Logistik, München

### Mai

tba Scientific Railway Signalling Symposium SRSS

tba Eisenbahntechnologischen Kolloquium ETK

### Juni

21.–23.6. VDV-Jahrestagung, Frankfurt am Main

29.–30.6. 12. Fachkongress Eisenbahnbetriebsleiter\*in VDV, Kassel

### Juli

3.–5.7. 1. ÖPNV Zukunftskongress, Freiburg

### September

tba Kongress Infrastruktur digital planen und bauen 4.0, Gießen

6.–7.9. Railway Forum, Berlin

15.–16.9. Tag der Schiene (tba., bundesweit)

17.–20.9. 48. Tagung „Moderne Schienenfahrzeuge“, Graz

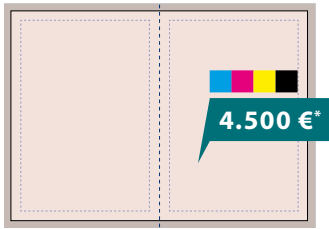
tba EBL-Kongress DB Training

### Oktober

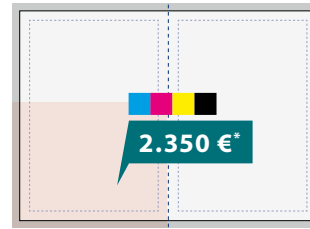
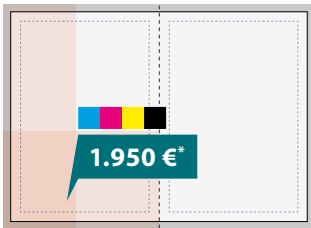
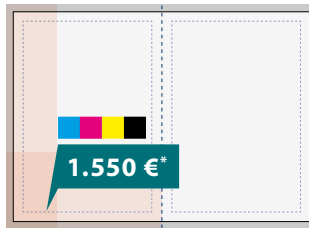
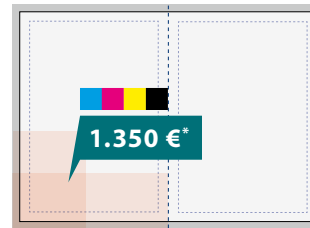
tba IZBTM Tag der Eisenbahnausbildung, München

### November

tba VDEF Betriebsleiter-Symposium

**2/1 Seiten**

Anschnitt: 420 x 297 mm

**1/1 Seite**Anschnitt: 210 x 297 mm  
Satzspiegel: 190 x 279 mm**2/3 quer**Anschnitt: 210 x 197 mm  
Satzspiegel: 190 x 170 mm**1/2 hoch**Anschnitt: 116,5 x 297 mm  
Satzspiegel: 101 x 279 mm**1/3 hoch\*\***Anschnitt: 71 x 297 mm  
Satzspiegel: 64 x 279 mm**1/4 hoch**Anschnitt: 116,5 x 138 mm  
Satzspiegel: 101 x 130 mm**1/2 quer**Anschnitt: 210 x 138 mm  
Satzspiegel: 190 x 130 mm**1/3 quer**Anschnitt: 210 x 108 mm  
Satzspiegel: 190 x 100 mm**1/4 quer**Anschnitt: 210 x 78 mm  
Satzspiegel: 190 x 70 mm**Sonderplatzierungen**

Format	4c*
U2 (1/1 S.)	3.350 €
U3 (1/1 S.)	2.900 €
U4 (2/3 S.)	3.000 €

**Nachlässe**

Malstaffel				Mengenstaffel			
2 x	4 x	6 x	9 x	2 Seiten	4 Seiten	6 Seiten	9 Seiten
3 %	5 %	10 %	15 %	5 %	10 %	15 %	20 %

Anzeigenpreisliste Nr. 26 (gültig ab 1. Januar 2023) | Sonderwerbeformen auf Anfrage | Maße: Breite x Höhe, 3 mm Beschnitt bei Anzeigen im Anschnitt.  
Druckunterlagen: PDF-Daten druckoptimiert mit 300 dpi-Auflösung und im Farbraum CMYK (4c) oder S/W (2c).

Entsprechen die Druckunterlagen nicht den geforderten Angaben, können Gestaltungs-kosten in Höhe von 500 € zusätzlich anfallen.

\* Allen Preisen ist die gesetzliche Mehrwertsteuer zuzurechnen, zzgl. AE-Provision möglich. | \*\* 1/3-Anzeigen hoch sind nur auf den Meldungsseiten 4 und 5 möglich.



Werben Sie langlebig in den Medien des BFV und profitieren Sie von attraktiven Kombi-Konditionen in Verbindung mit einer Präsenz im Fachmagazin Deine Bahn.

## Online-Anzeige im Slider auf der Startseite www.system-bahn.net

The screenshot shows the homepage of www.system-bahn.net. The main navigation bar includes the SYSTEM|BAHN logo, a search icon, and 'ARCHIV DE'. The main content area is titled 'Fachportal für den Schienenverkehr' and features a grid of six category buttons: BILDUNG, BETRIEB, FAHRZEUGE, INFRASTRUKTUR, SICHERHEIT, and VERKEHR. On the right, there is a login section with fields for 'Benutzername/E-Mail-Adresse' and 'Passwort', and buttons for 'Anmelden', 'Abonnieren', and 'Newsletter erhalten'. A search bar is located at the bottom right. A slider advertisement is positioned at the bottom of the page, displaying the text: 'Banner HOME Slider-Content [HD: 1080 x 400 px (SD: 540 x 200 px)]'. A price tag of 1.600 €\* is shown in a speech bubble next to the slider.

Platzieren Sie Ihre Online-Anzeige auf der Startseite von SYSTEM|BAHN und verlinken Sie auf eine Website Ihrer Wahl.

Auflösung HD 1080 x 400 px | SD 540 x 200 px  
Farbraum RGB  
Laufzeit mind. 1 Monat

## Online-Anzeige im Slider auf der Startseite einer Themenwelt

The screenshot shows the 'BETRIEB' theme page on www.system-bahn.net. The navigation bar includes the SYSTEM|BAHN logo, a search icon, 'ARCHIV DE', and the user name 'James Watts'. The main content area is titled 'BETRIEB' and features a large slider advertisement with the text: 'Banner TW-Slider Slider-Content [HD: 1800 x 760 px (SD: 900 x 380 px)]'. A price tag of 1.350 €\* is shown in a speech bubble next to the slider. Below the slider, there are three sections: 'AKTUELL' with links to 'Automatisierung und die Rolle des Fahrdienstleiters', 'Jahreseinsatzplanung für Mitarbeiter auf Stellwerken', and 'Zukunft Betrieb: Vom Zielbild zur konkreten Umsetzung'; 'EVENTS' with links to 'Eisenbahnbetriebsleiter-Kongress DB Training 2015: Treffen der Generationen bei der Bahn' and 'Eisenbahnbetriebsleiter-Kongress VDEF 2016: Autonomes Fahren für die Zukunft der Schiene?'; and 'EMPFEHLUNG' featuring 'Schienenfahrzeugtechnik 59,90 €' with a subtext 'Der aktuelle Stand der Schienenfahrzeugtechnik in der dritten, überarbeiteten Auflage.'.

Ihre Online-Anzeige erscheint im großformatigen Slider einer der Themenwelten Betrieb, Bildung, Fahrzeuge, Infrastruktur, Verkehr und Sicherheit und integrieren Sie einen Link auf einer Website Ihrer Wahl.

Auflösung HD 1800 x 760 px | SD 900 x 380 px  
Farbraum RGB  
Laufzeit mind. 1 Monat

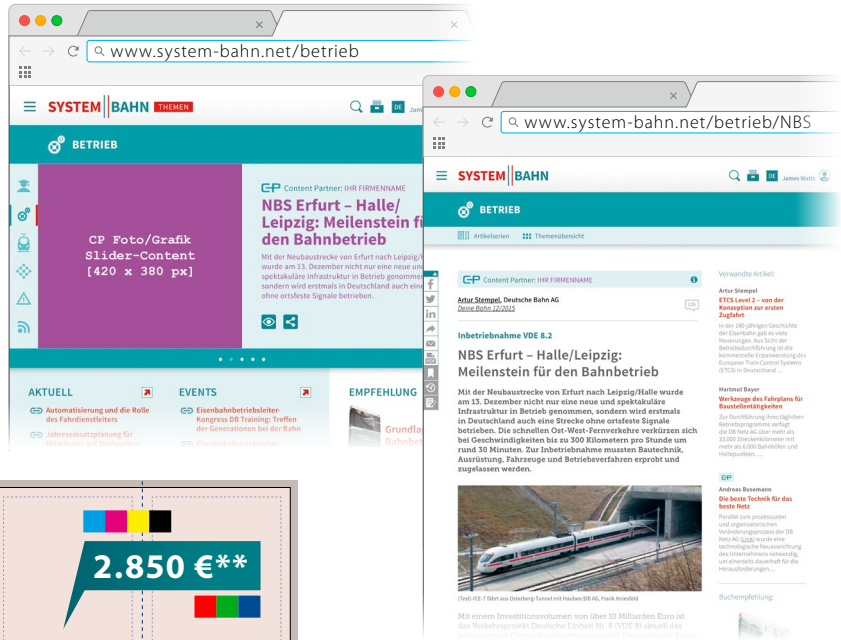
## Crossmediales Advertorial

### Platzieren Sie Ihren PR-Beitrag in redaktioneller Anmutung in der Fachzeitschrift *Deine Bahn* und im Fachportal SYSTEM|BAHN.

Ihr 2-seitiger Beitrag in redaktioneller Anmutung erscheint zum einen in der Fachzeitschrift *Deine Bahn*. Neben Ihrem Text können Sie auch Bilder und Grafiken einbinden lassen. Zudem wird er auch online auf der Website [www.system-bahn.net](http://www.system-bahn.net) unter einer Themenwelt Ihrer Wahl inkl. Teaser auf der Themenwelt-Startseite veröffentlicht.

Format: Print 2/1 Seiten  
Farbraum: CMYK/RGB  
Laufzeit: 1 Ausgabe *Deine Bahn* Ihrer Wahl\*

Format: Online -Teaser Themenweltslider und HTML-Artikel  
Farbraum: RGB  
Laufzeit: 6 Monate



Anzeigenpreisliste Nr. 26 (gültig ab 1. Januar 2023) | Advertorials werden mit dem Label „Content Partner“, zusammen mit Ihrem Firmennamen, gekennzeichnet. | Alternative Formate zu Print-Advertorial auf Anfrage | Technische Informationen (Zeichenanzahl, Bilder etc.) erhalten Sie auf Anfrage. | \* Um Exklusivität zu wahren, berücksichtigen wir pro Ausgabe ein Advertorial | \*\* zzgl. Herstellungskosten (Redaktion/Grafik) 500,- €



**Bahn Fachverlag GmbH**

T: +49 30.200 95 22-0  
E: info@bahn-fachverlag.de  
W: www.bahn-fachverlag.de  
LinkedIn: BFV@LinkedIn

**Redaktion**

**Martin Nowosad** (Chefredakteur )  
**Thomas Tschepke** (Chef vom Dienst)  
**Elke Sachs** (Redaktionsassistentz)  
T: +49 30.200 95 22-0  
E: redaktion@deine-bahn.de

**Marketing**

**Judith Steckel**  
T: +49 30.200 95 22-13  
E: judith.steckel@bahn-fachverlag.de

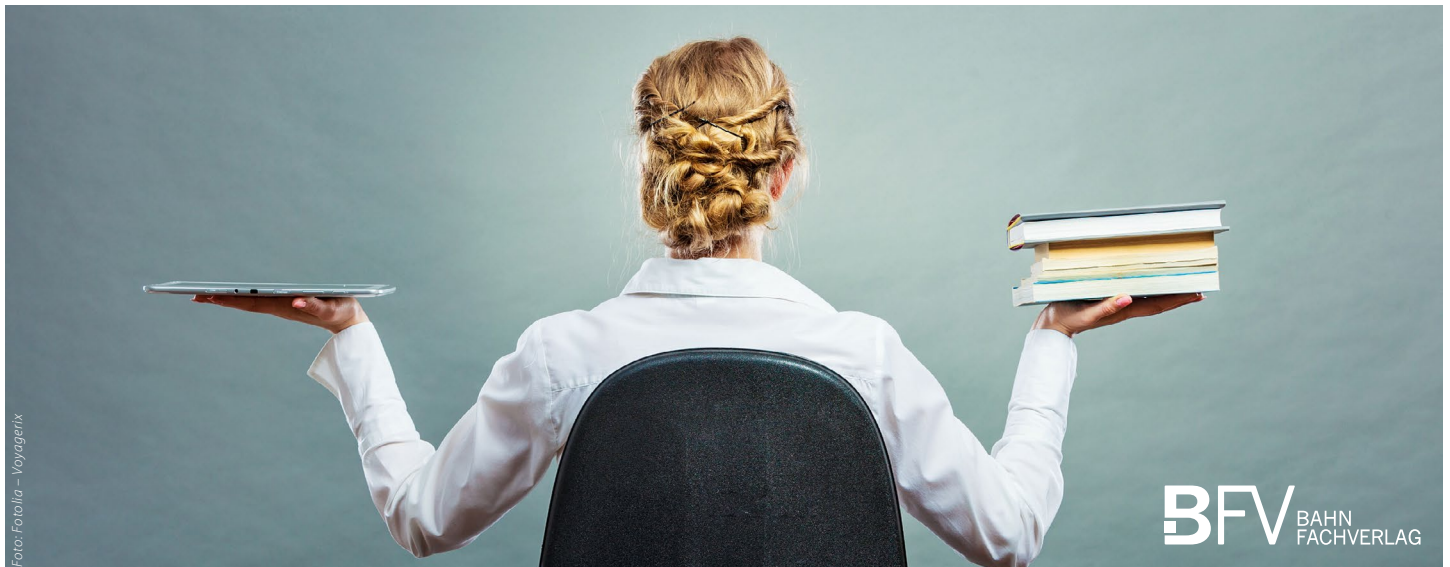
**Anzeigen**

T: +49 30.200 95 22-17  
E: anzeigen@bahn-fachverlag.de

**Abo-Service**

**Leserservice Deine Bahn und SYSTEM||BAHN**  
D-65341 Eltville  
T: +49 6123.92 38-237  
F: +49 6123.92 38-238  
E: leserservice@deine-bahn.de  
W: www.system-bahn.net/abonnements

Wissen schafft Handlungssicherheit. ■



... wenn Fachwissen ineinander greift. ■

**Bahn Fachverlag GmbH**

Lottumstraße 1 B • D-10119 Berlin • Telefon: +49 30.200 95 22-0 • [info@bahn-fachverlag.de](mailto:info@bahn-fachverlag.de) • [www.bahn-fachverlag.de](http://www.bahn-fachverlag.de)